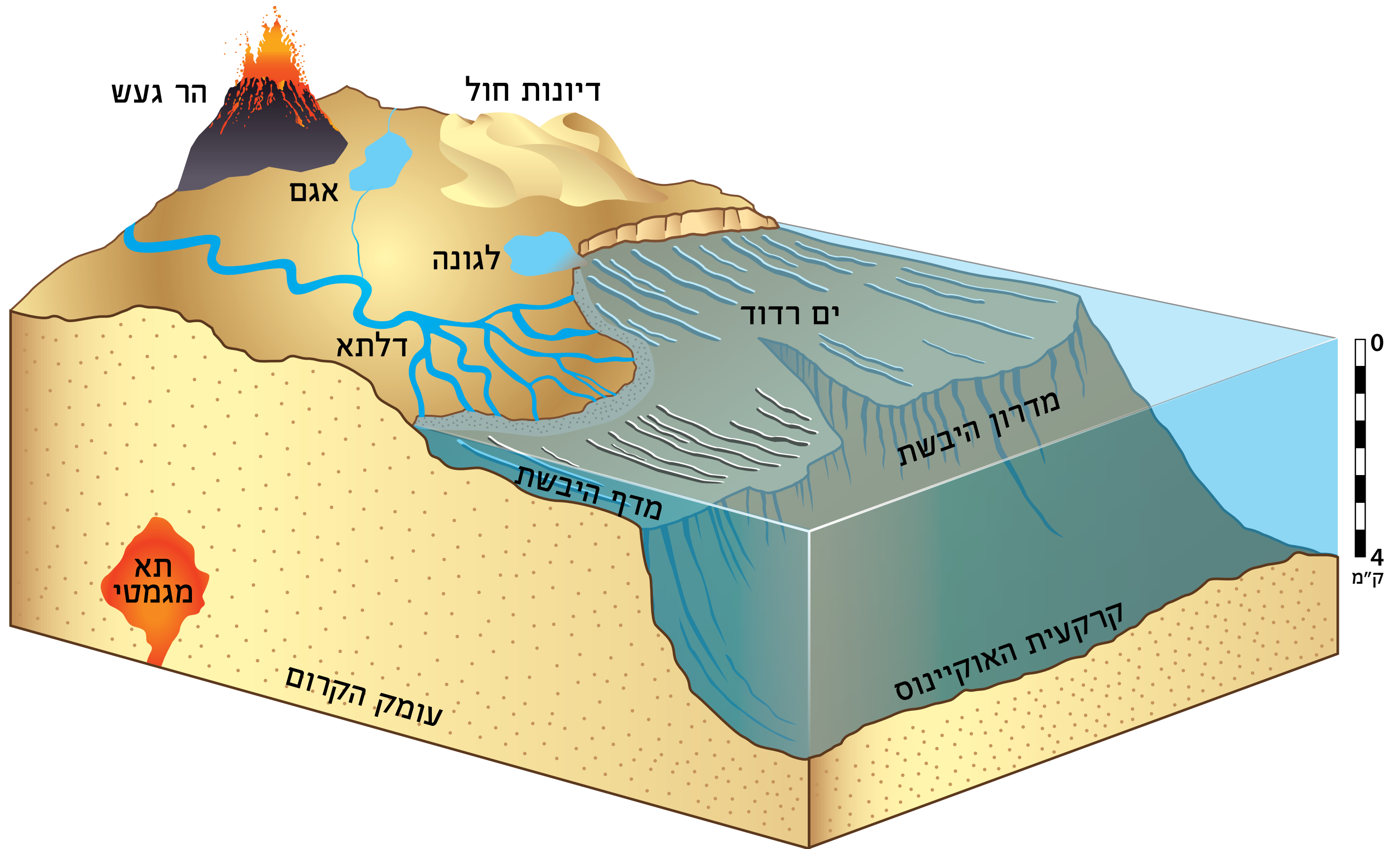
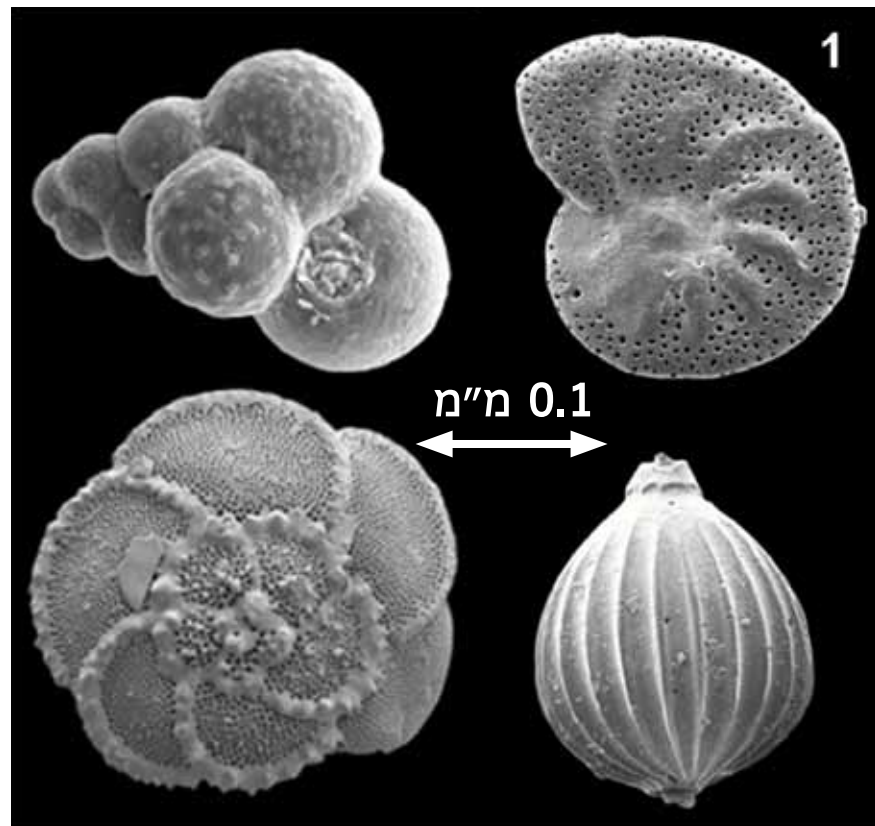


סביבות היווצרות של סלעים

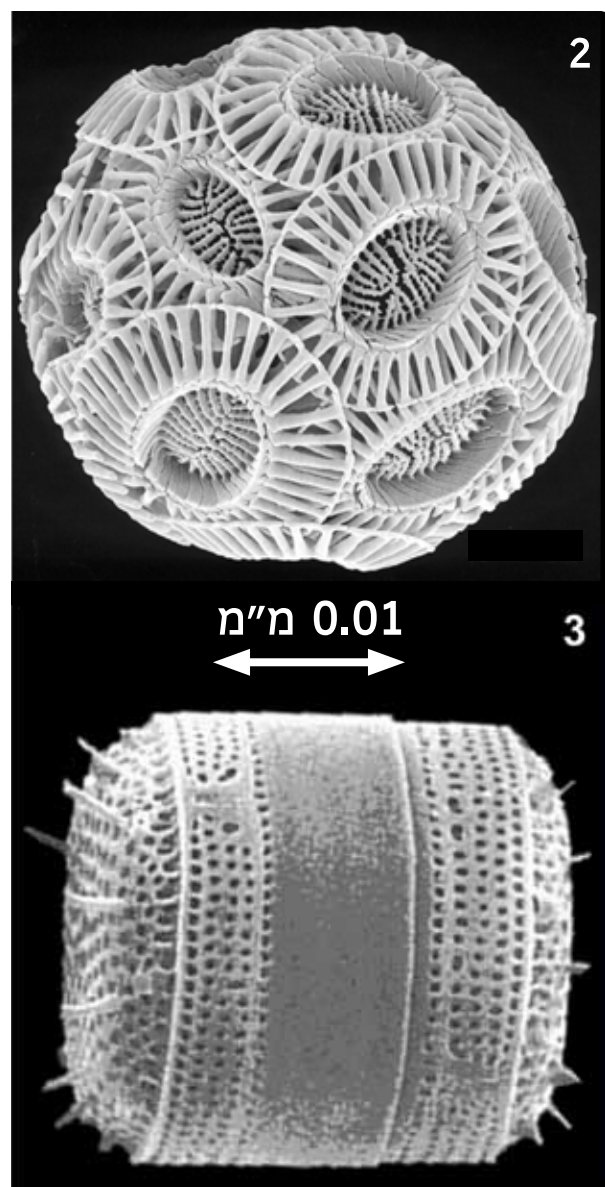


סביבות היווצרות של סלעים



סלעים מגמטים ומותמרים בישראל

| שם הסלע | תהליך ההיווצרות והסביבה | מינרלים שכיחים |
|---------|------------------------------------|---------------------|
| גרניט | התגבשות איטית במעמקי האדמה | קוורץ, מיקה ופלדספר |
| בזלת | התגבשות מהירה על או קרוב לפני השטח | אוליבין, פירוקסן |
| טוף | התפרצות של הר געש | |
| שיסט | התמרה בתנאי לחץ וחום במעמקי האדמה | קוורץ, ביוטיט |



סלעי משקע בישראל

| שם הסלע | סביבת ההשקעה | מינרלים עיקריים |
|-----------|---|---------------------|
| קונגלומרט | נחל | |
| אבן חול | נחל, דיונה | קוורץ |
| גיר | ים רדוד, אגם | קלציט |
| דולומיט | לגונה או החלפה מאוחרת של סלע גיר | דולומיט |
| חוואר | ים רדוד עם אנרגיה נמוכה | קלציט וחרסית |
| חרסית | ים עמוק, אגם, נחל עם אנרגיה נמוכה | חרסית |
| קירטון | ים פתוח עשיר בפורמניפרים ¹ וקוקוליטים ² | קלציט |
| פוספוריט | ים רדוד עשיר בדגה | |
| צור | ים עשיר בסיליקה (אצות צורניות = דיאטומיאות ³) או החלפה של גיר | סיליקה (צורן וחמצן) |
| גבס | לגונה, אגם בתנאי התאדות יתר | גבס |
| מלח | אגם בתנאי התאדות יתר | הליט |