



החברה להגנת הטבע



יציא בישראל  
ICA in Israel



פארק  
Timna Park  
תמנע



מכון ויצמן למדע  
WEIZMANN INSTITUTE OF SCIENCE

Dead-Sea & Arava  
Science Center



מרכז מדע  
ים המלח והערבה

Under the Auspices of Ben-Gurion University of the Negev  
בחסות אוניברסיטת בן גוריון בנגב



אילנות  
אנרגיה מתחדשת



הבל אילנות  
המסע להגנה



הבל אילנות  
המסע להגנה



המשרד להגנת הסביבה

# מיני פלקטים - עזרים להדרכת בשטח

## ערכה – תמנע

120 ש"ח

1. השלב המגמתי הקדום
2. חשיפת הסלעים המגמטים
3. השקעה בשולי הים הקדום
4. לאחר הפסקה ארוכה
5. הצפה והשקעה בים טתיס
6. נסיגת הים
7. שלבים ראשונים בהתפתחות הנוף
8. חתך רוחב גיאולוגי בבקעת תמנע (מ'-מ')
9. חתך רוחב גאולוגי בבקעת תמנע (צ'-ד')
10. מפה גיאולוגית כללית בקעת תמנע
11. הפקת הנחושת בתקופה המודרנית
12. מפה גיאולוגית של תמנע והסביבה
13. כריית נחושת בתמנע בתקופות הקדומות

## ערכה – הערבה ואילת

120 ש"ח

- נדידת ציפורים
- נדידה פסיבית/אקטיבית
- חוות עברונה
- אירוע זיהום הנפט בשמורת עברונה
- ערבה דרומית שמורת עברונה
- עץ השיטה
- החיים סביב עץ השיטה
- תמר המקראית
- גלי קבורה
- מיזמי אנרגיה מתחדשת בערבה הדרומית
- פאנל פוטו וולטאי
- מקורות מתחדשים חוסכים זיהום
- מלכודות טורפים
- מלכודת עפיפון

## ערכה- גיאולוגיה של הרי אילת

ושיטפונות 120 ש"ח

1. שלב ההתמרה
  2. השלב המגמטי הקדום
  3. חשיפת הסלעים המגמטיים
  4. הרבדה יבשתית קדומה
  5. השלב הימי
  6. נסיגת הים
  7. תחילת העתקה בשולי ים המלח
  8. המשך העתקה
  9. חתך רוחב גיאולוגי למפרץ אילת
  10. חתך רוחב למלחת עברונה
  11. חתך רוחב בערבה הדרומית
- שלבים בהיווצרות שטפון**
1. אגן הניקוז
  2. אירוע גשם במדבר
  3. תחילת הזרימה
  4. זרימה רציפה
  5. דעיכת השטפון
  6. ספיקות שיא בנחלים

## לפרטים והזמנות:

לרכישה באתר - <http://goo.gl/vS2Gsc>

רותי צור [ramon@adssc.org](mailto:ramon@adssc.org) ירון פינצי [yaron.finzi@adssc.org](mailto:yaron.finzi@adssc.org)

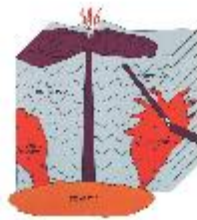
+ עלות משלוח 25 ש"ח  
+ 340 ש"ח - עבור 3 ערכות.

## מיניפלקטים גיאולוגיה של הרי אילת

1. שלב ההתמרה



2. השלב המגמטי הקדום



3. חשיפת הסלעים המגמטיים והיווצרות פנהפליין



4. הרבדה יבשתית קדומה



9. חתך רוחב גיאולוגי בניצב למפרץ אילת



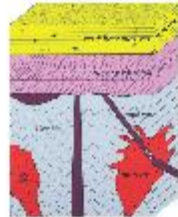
10. חתך רוחב מז' מע' בניצב למלחת עברונה



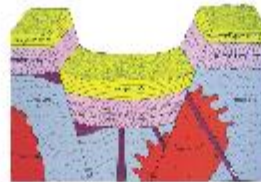
5. השלב הימי



6. נסיגת הים וחשיפת סלעי המשקע הימיים



7. תחילת העתקה בשולי בקע ים המלח



8. המשך העתקה, התפתחות מפרץ אילת



11. חתך רוחב מז' מע' בערבה הדרומית



## שלבים בהיווצרות שטפון



1. אגן הניקוז



2. אירוע גשם במדבר



3. תחילת הורמה בערוצים הקטנים



4. זרימה רציפה בערוצים



5. דעיכת השטפון

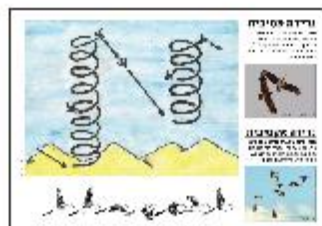


6. ספיקות שיא בנחלים בזמן שטפונות

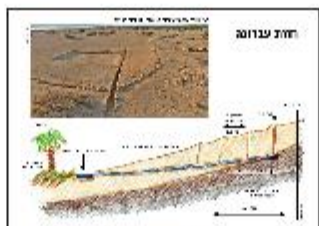
# מיניפלקטים ערבה ואילת



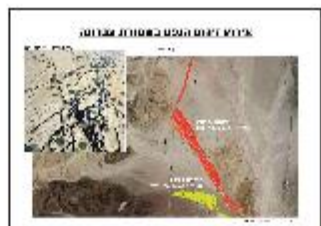
נדידת ציפורים



נדידה פסיבית/אקטיבית



חות עברונה



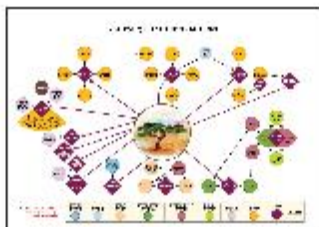
אירוע זיהום הנפט בשמורת עברונה



ערבה דרומית שמורת עברונה



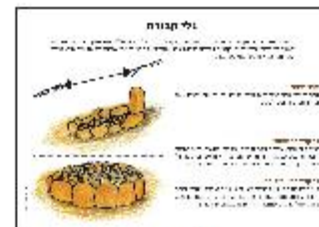
עץ השיטה



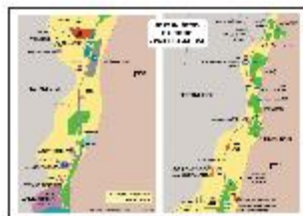
חיים סביב עץ השיטה



תמר המקראית



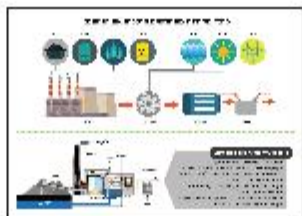
גלי קבורה



מיזמי אנרגיה מתחדשת בערבה הדרומית



פאנל פוטו וולטאי



מקורות מתחדשים חוסכים זיהום



מלכודת טורפים



מלכודת עפיפון

## מיניפלקטים תמנע



1. השלב המגמטי הקרום



2. חשיפת הסלעים המגמטיים והשקעת אבני חול עתיקות



3. השקעה בשולי ים קרום (תמנע-פינק)



4. לאחר הפסקה ארוכה - המשך ההשקעה היבשתית הקדומה



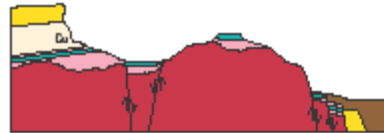
5. הצפה והשקעה בים טתיים



6. נסיגת הים וחשיפת סלעי המשקע הימיים



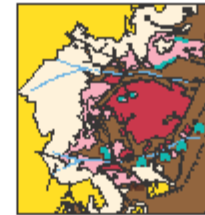
7. שלבים ראשונים בהתפתחות הנוף בעקבות תחילת השבירה בבקע ים המלח



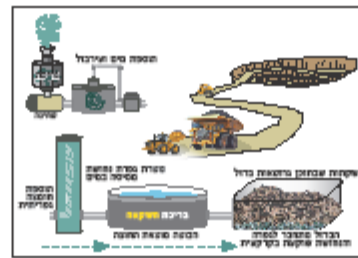
8. חתך רוחב גיאולוגי בבקעת תמנע (מערב - מזרח)



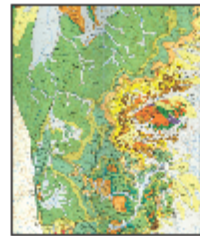
9. חתך רוחב גאולוגי בבקעת תמנע (צפון - דרום)



10. מפה גיאולוגית כללית בבקעת תמנע



11. הפקת הנחושת בתקופה המודרנית



12. מפה גיאולוגית של בקעת תמנע וסביבתה הקרובה



כריית נחושת בתמנע בתקופות הקדומות