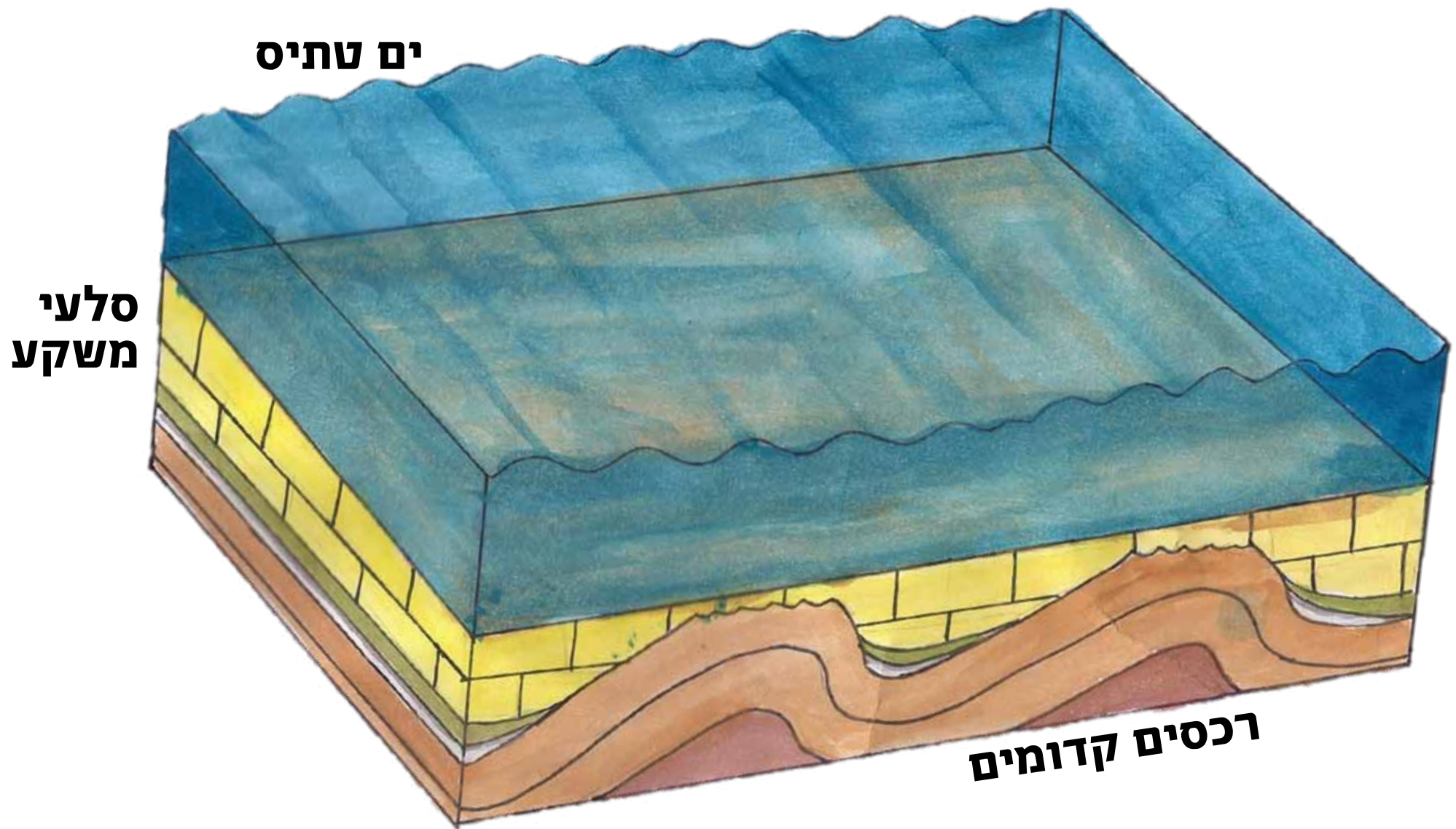
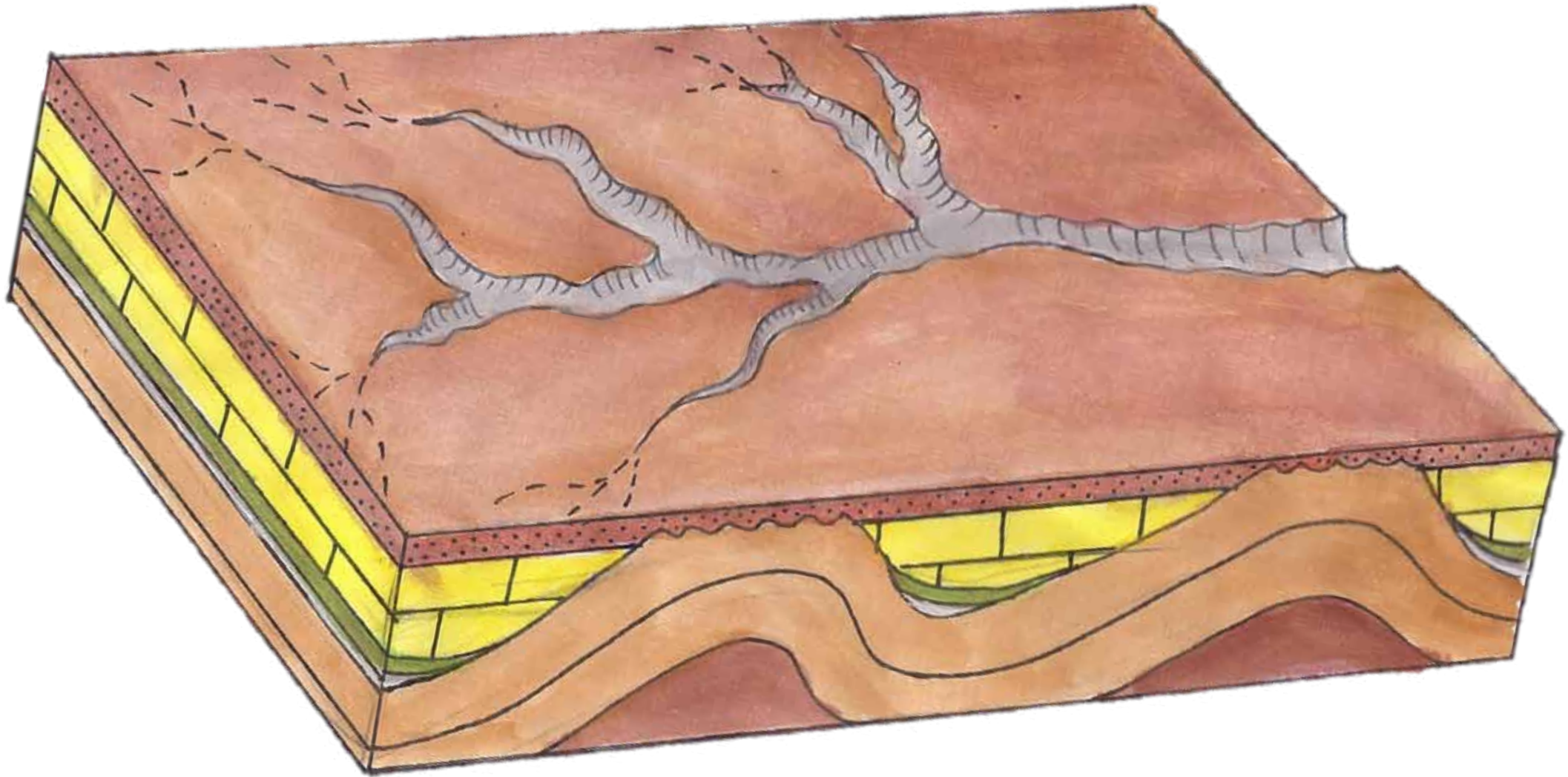


נחל חוצה רכס - 1. קבורת רכסים קדומים



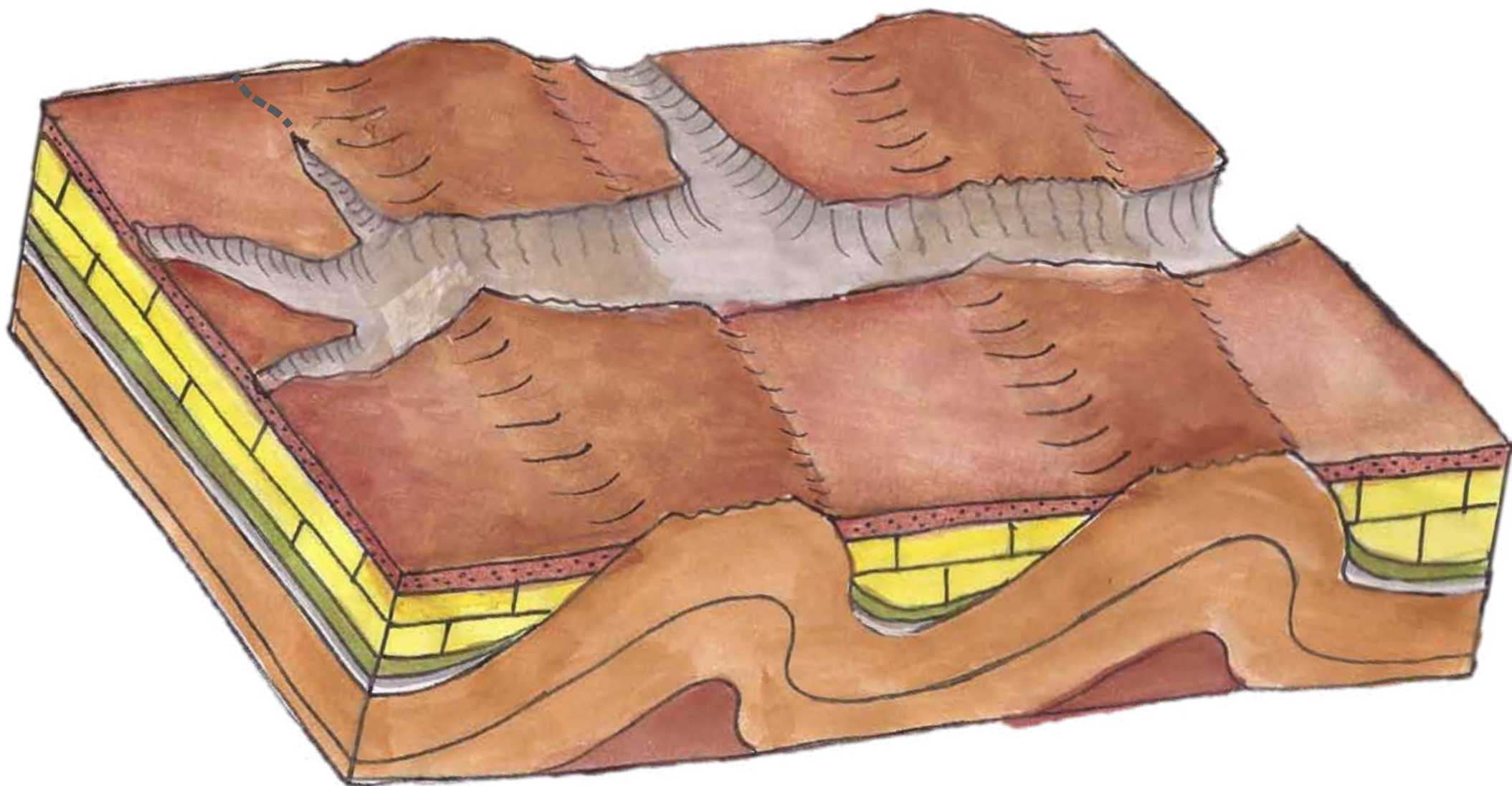
לאחר יצירת קמטי הנגב (כחלק מהיווצרות 'הקשת הסורית'), ולאחר גידוע ראשי הרכסים הקדומים, שכבות סלעי משקע כיסו את מרחבי הנגב הצפוני.

2. גידוע והתחתרות



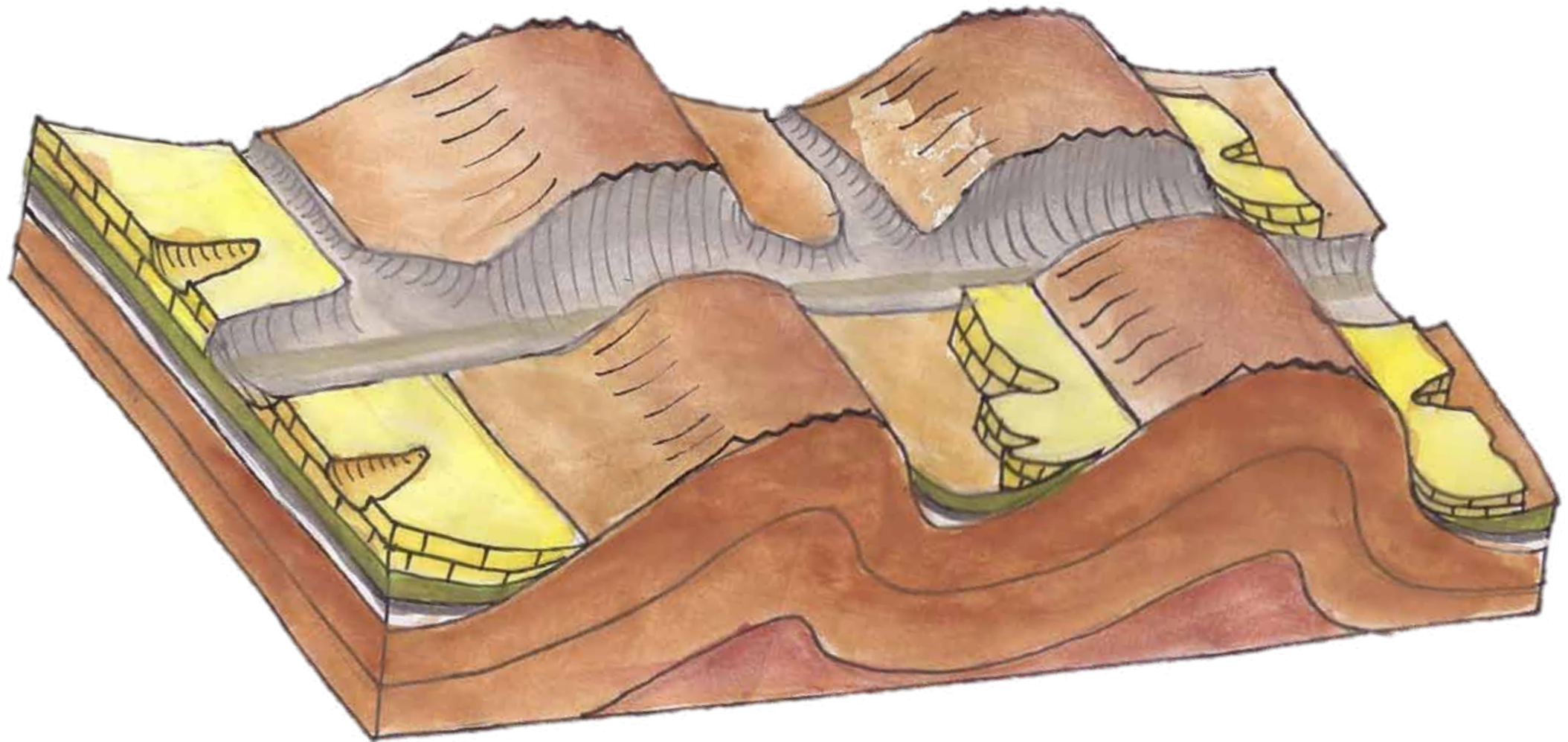
גידוע נרחב והרבדה נרחבת של משקעים יבשתיים יוצרים נוף מתון של נחלים גדולים.

3. המשך התחרות



התחרות נחלים מקבעת את אפיקיהם בנתיב חוצה רכסים עוד לפני שאלו נחשפים.

4. נחל חוצה רכס - כיום



- תוואי הנחל נשמר גם לאחר חשיפת הרכסים.
- נחל חוצה רכס יכול גם להיווצר מהתחרות נחל תוך כדי התפתחות קמר, כל עוד קצב ההתחרות לא נופל מקצב התרוממות הקמר.