

חתך רוחב ערבה - מכתש קטן

מערב

מזרח

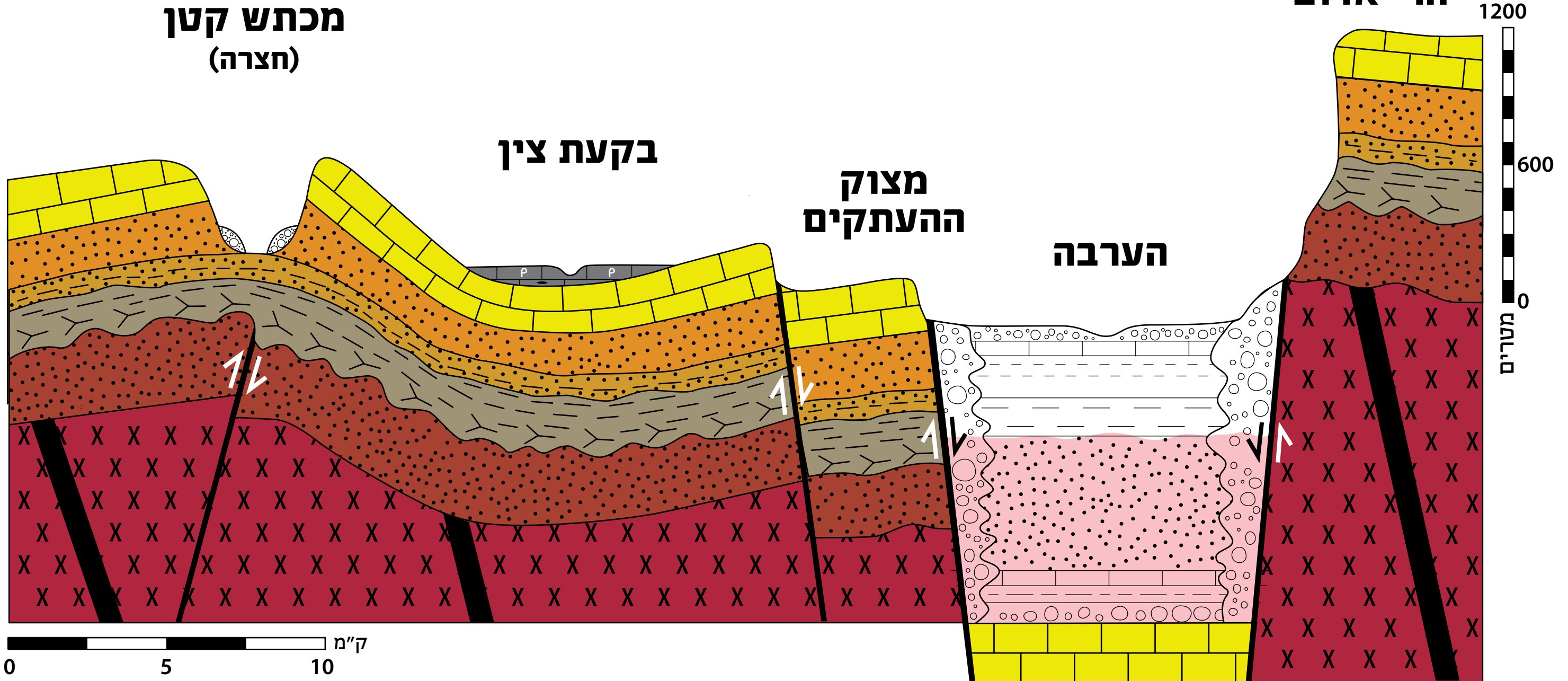
מכתש קטן
(חצרה)

בקעת צין

מצוק
ההעתקים

הערבה

הרי אדום

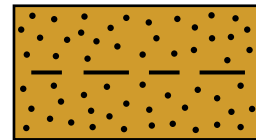


שלבים/אירועים בהיווצרות המבנה:

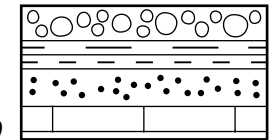
1. היווצרות רוב השכבות המופיעות באיור (תשתית, סלעי היבשה מהטריאס, מהיורא ומהקרטיקון התחתון, סלעי משקע ימיים מהטורון והקנומן).
2. קימוט כחלק מרכסי הקשת הסורית (בעיקר בתקופה לפני 50-80 מיליון שנים).
3. גידוע של ראש הקמר עד חשיפת אבני החול (לפני 25-40 מיליון שנה).
4. תחילת פעילות של העתקי ים המלח (לפני כ-14-18 מיליון שנים), היווצרות עמק הערבה ופרשת המים הארצית (לפני 5-10 מיליון שנים).
5. פתיחת מכתש חצרה ע"י בליית אבן החול הרכה שבמרכז המכתש וניקוז שלה לכיוון מזרח (לפני כ-5 מיליון שנה).
6. השקעת סלעי משקע יבשתיים ואגמיים בערבה (חרסיות, חול, חלוקים, חוואר, גיר) (מלפני 25 מיליון שנה ועד היום).

מקרא מורחב:

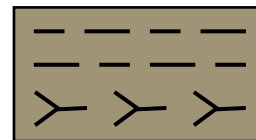
סלעי משקע יבשתיים
 יורא (145-201 מיליון שנה) חבורת ערד



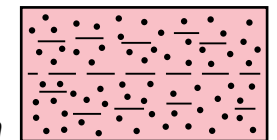
סלעי משקע יבשתיים צעירים
 פליוקן - הווה (0-5 מיליון שנה) חבורת ים המלח



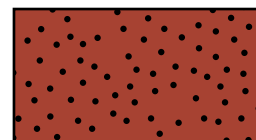
סלעי משקע יבשתיים ואגמיים
 טריאס (201-250 מיליון שנה) חבורת רמון



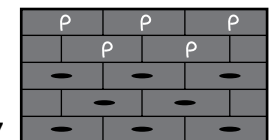
אבני חול
 מיוקן מוקדם (16-23 מיליון שנה) תצורת חצבה



אבני חול אדומות עתיקות
 קמבריום (490-540 מיליון שנה) חבורת ים סוף



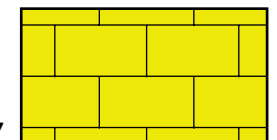
סלע עשיר בפוספט
 קמפן (72-84 מיליון שנה) חבורת הר הצופים



סלעים מגמטיים ומותמרים
 פרה-קמבריום (540-950 מיליון שנה)



סלעי משקע ימיים
 קנומן-טורון (90-100 מיליון שנה) חבורת יהודה



העתק



אבני חול
 קרטיקון תחתון (100-145 מיליון שנה) חבורת קורנוב
 עצים מאובנים (מכתש גדול) בזלות הרמון (מכתש רמון)

